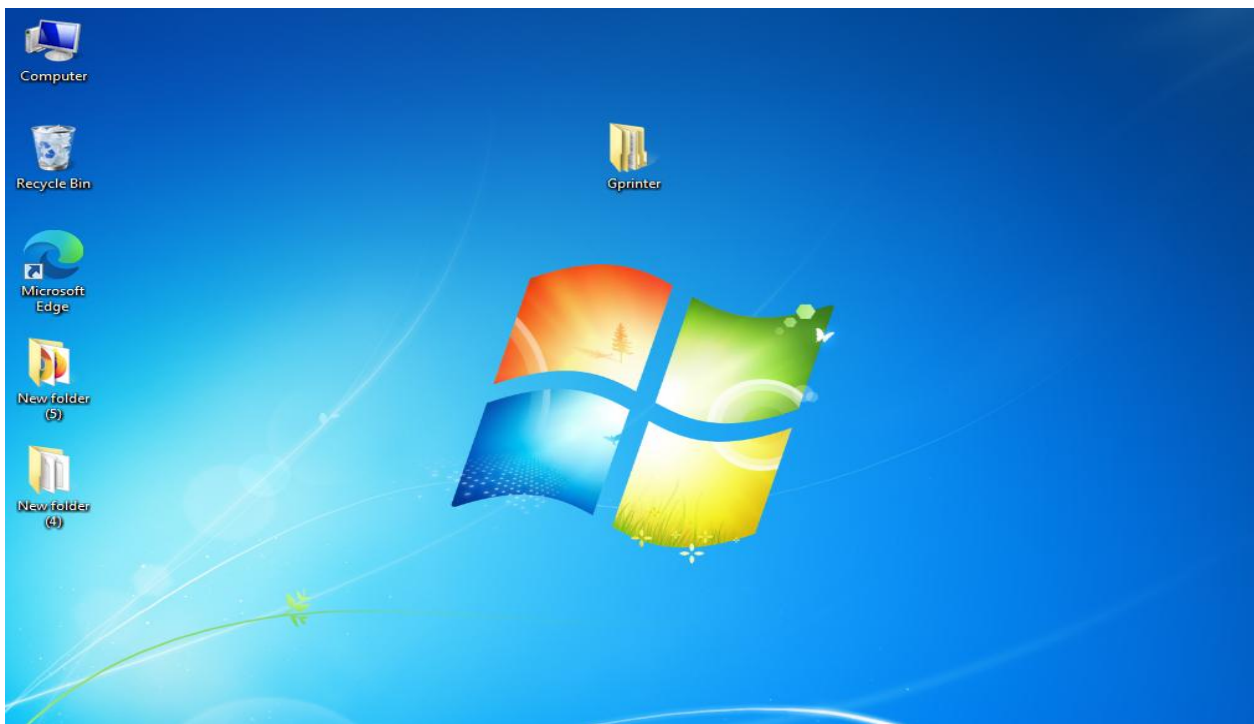


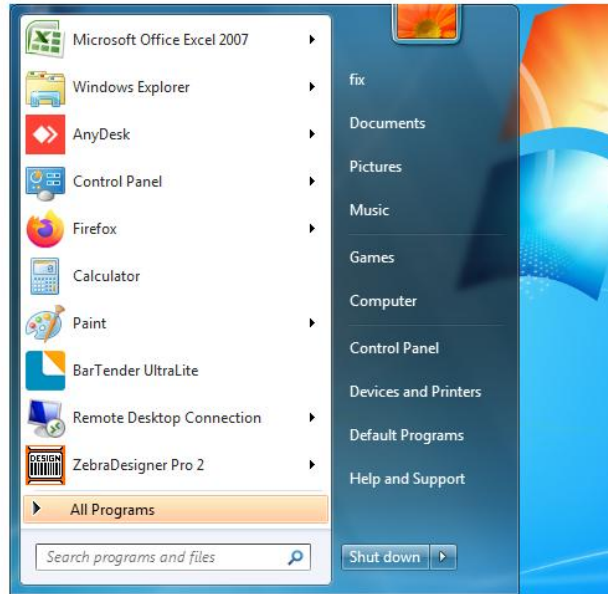
شرکت بردار هوشمند

راهنما نصب پرینتر

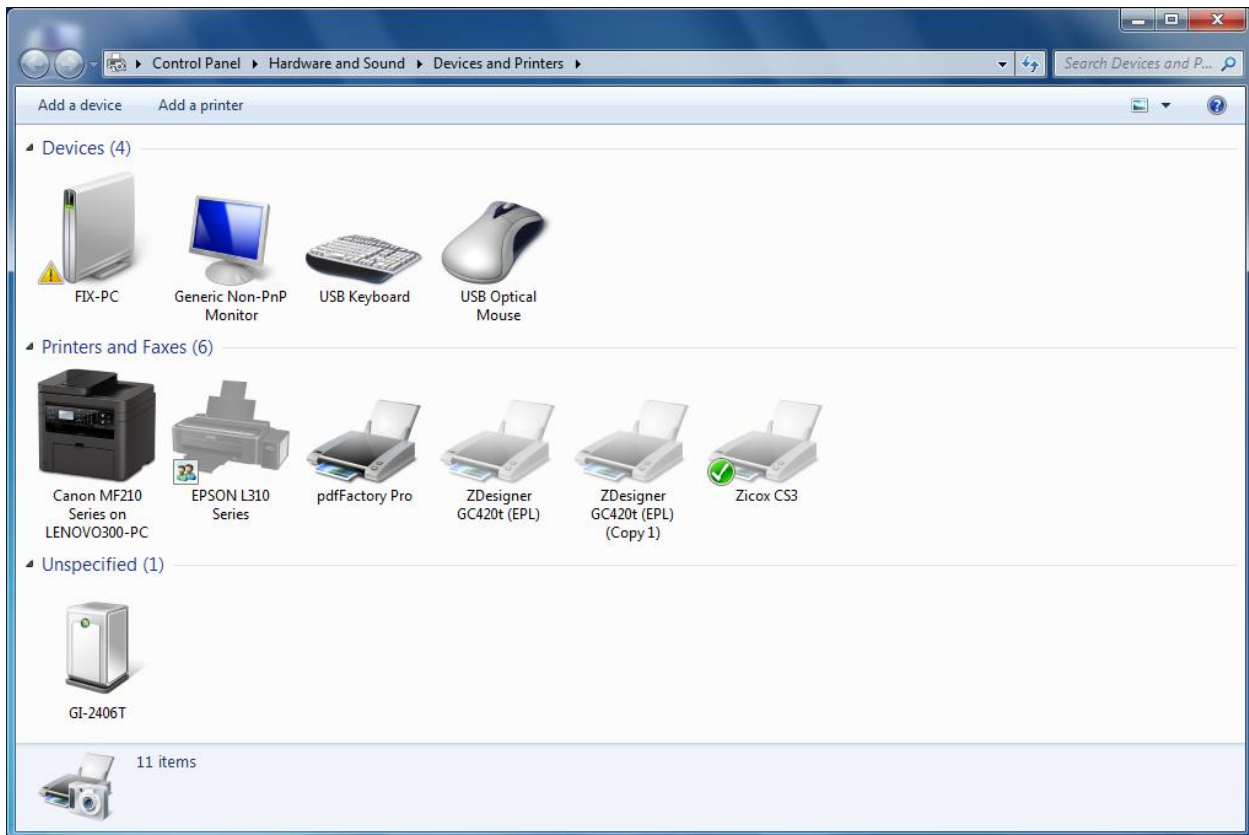
1- ابتدا کابل پرینتر مورد نظر را به سیستم وصل میکنیم



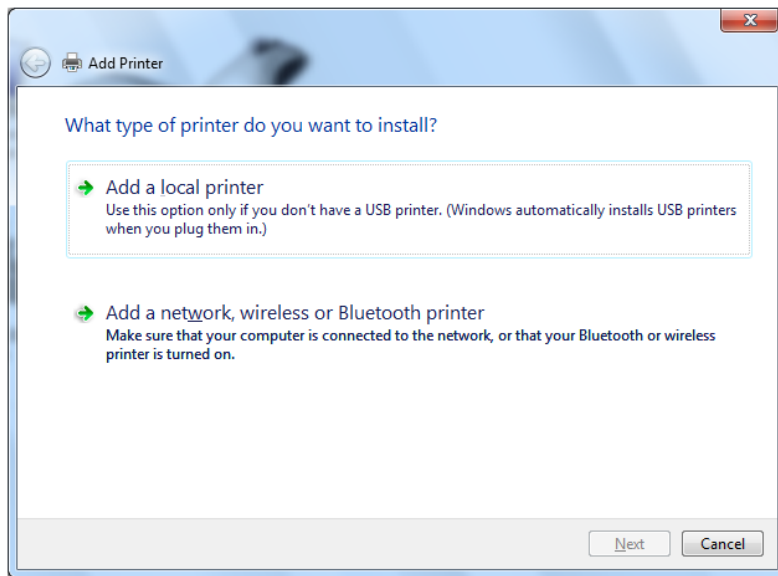
2- پوشه Gprinter رو در desktop کپی میکنیم



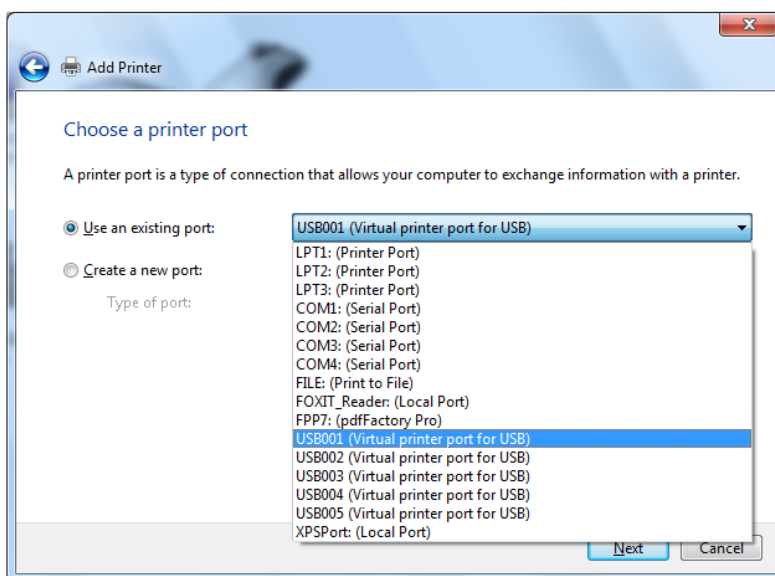
3- با زدن رو آیکون ویندوز و انتخاب آیتم devices and printer وارد قسمت پرینتر میشویم



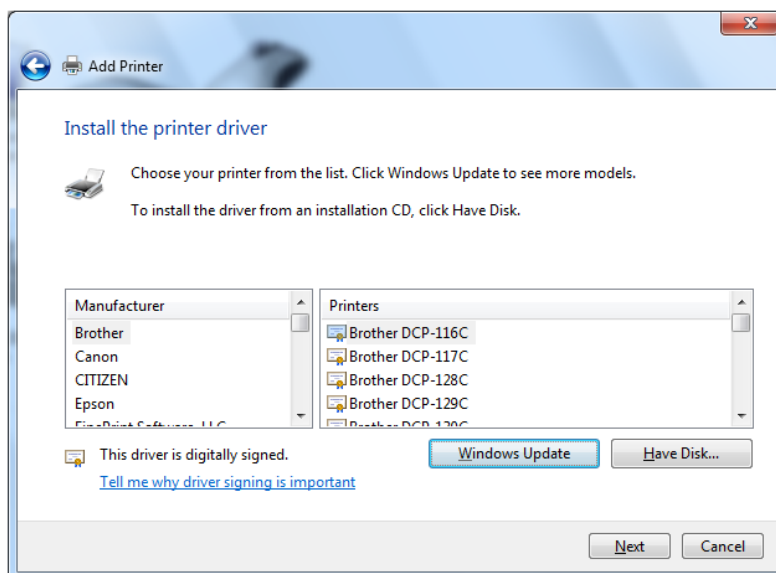
4-در قسمت بالا add a printer رو بزیند



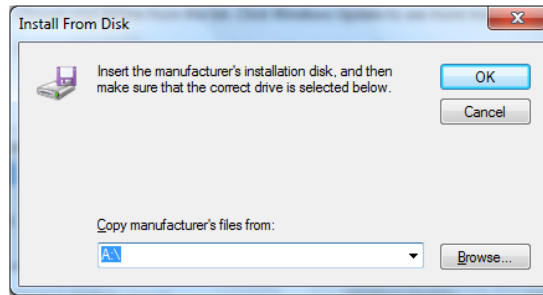
5- گزینه add a local printer رو انتخاب و next رو بزنی



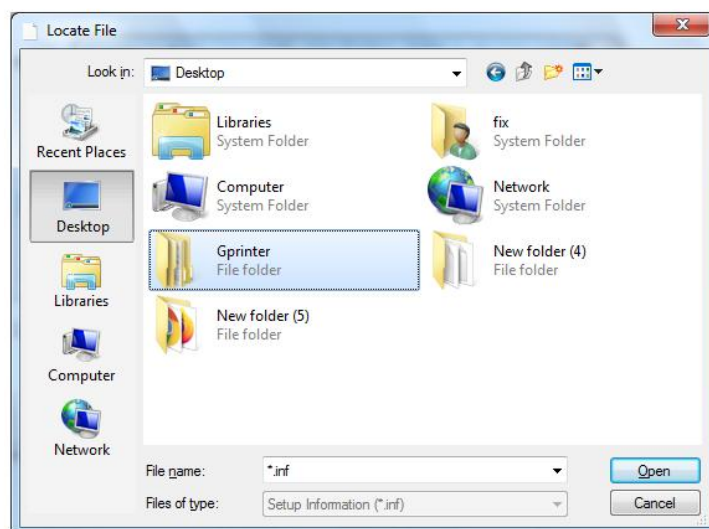
6- در این مرحله پورت usp رو انتخاب میکنیم.



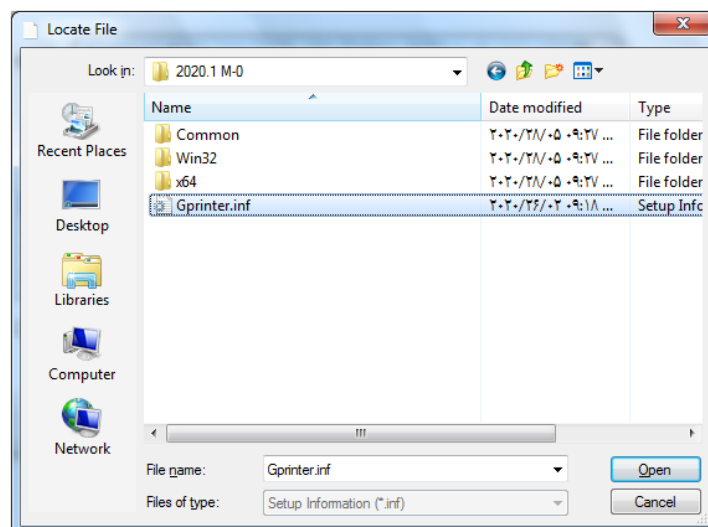
7- در اینجا رو گزینه have disk کلیک کنید



8- رو گزینه browse بزنید.

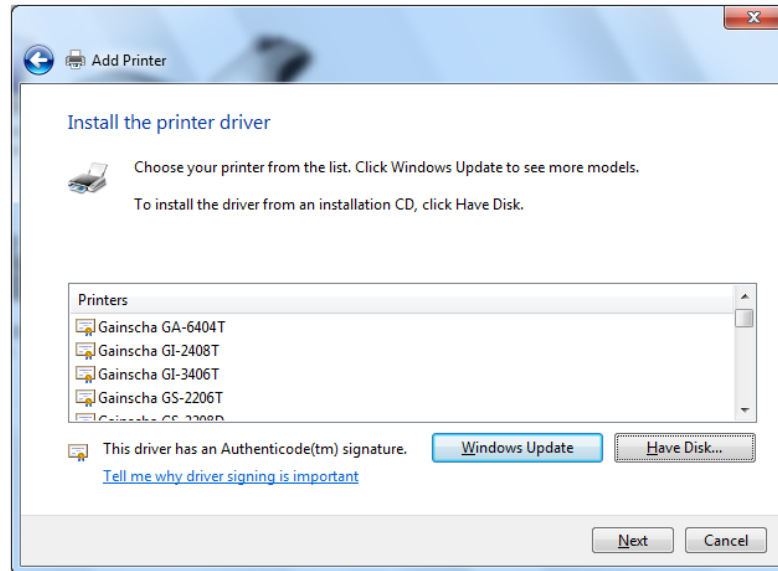


9- در اینجا پوشه Gprinter رو که در desktop کپی کرده بودیم انتخاب کرده و آن پوشه را باز میکنیم

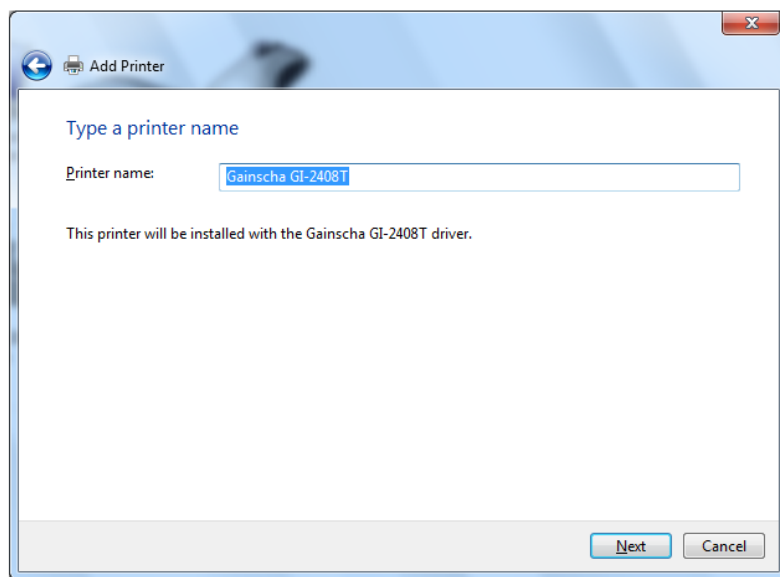


10- فایل Gprinter.inf انتخاب کرده و رو گزینه open کلیک

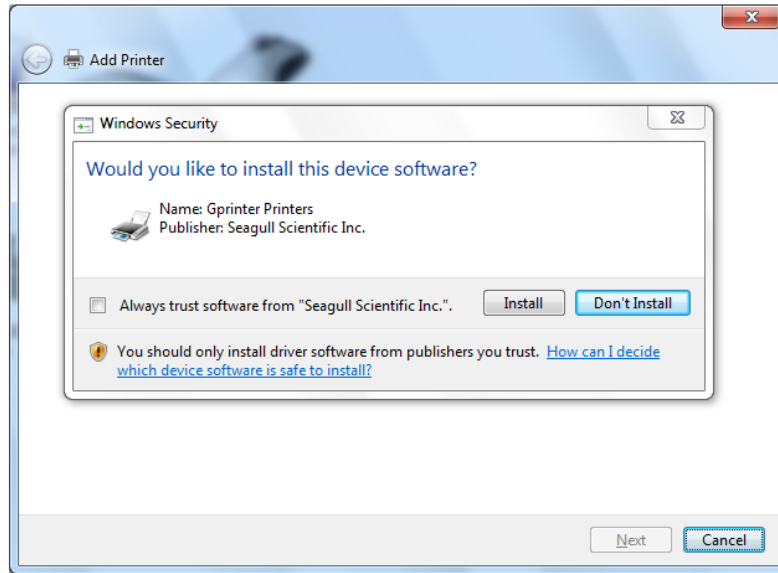
کنید.



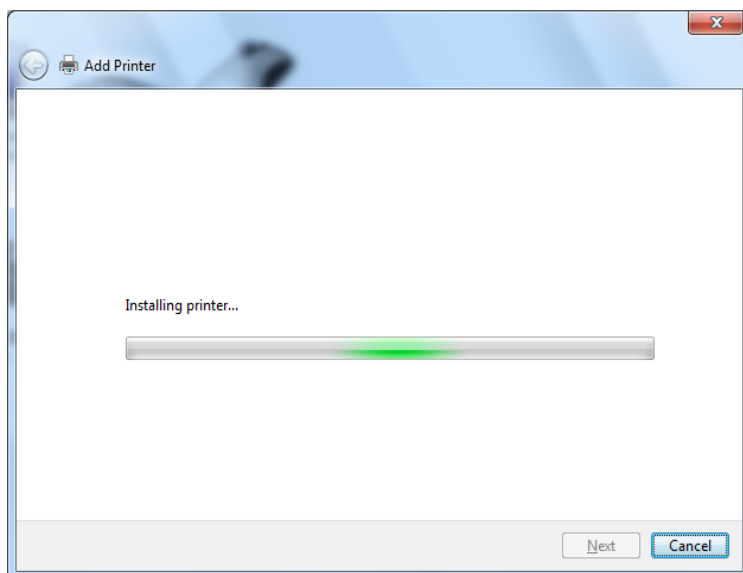
11- در این مرحله مدل پرینتر خود را از این لیست انتخاب
میکنید.



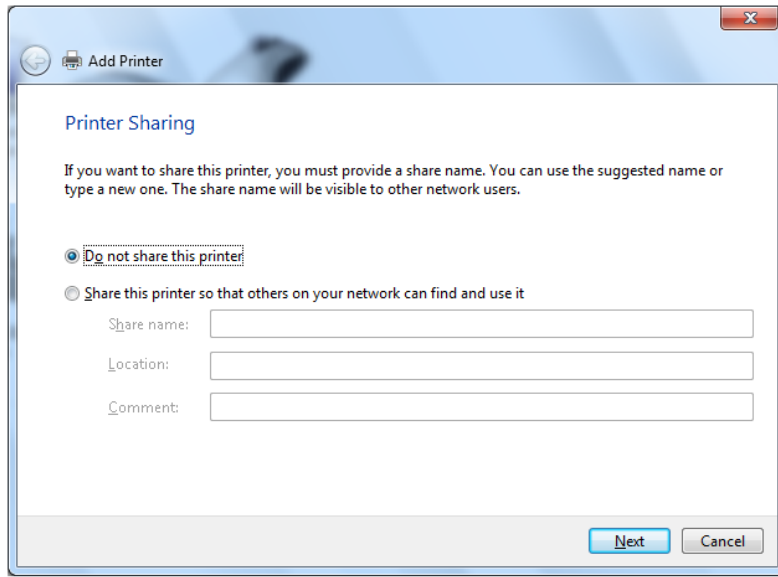
12- در اینجا بعد از انتخاب مدل خود باید یک اسمی برای پرینتر خود انتخاب کنید که به طور پیش فرض خود سیستم مدل پرینتر مورد نظر شمارو به عنوان اسم آن انتخاب میکند و میتوانید با زدن گزینه **next** از این مرحله رد شوید.



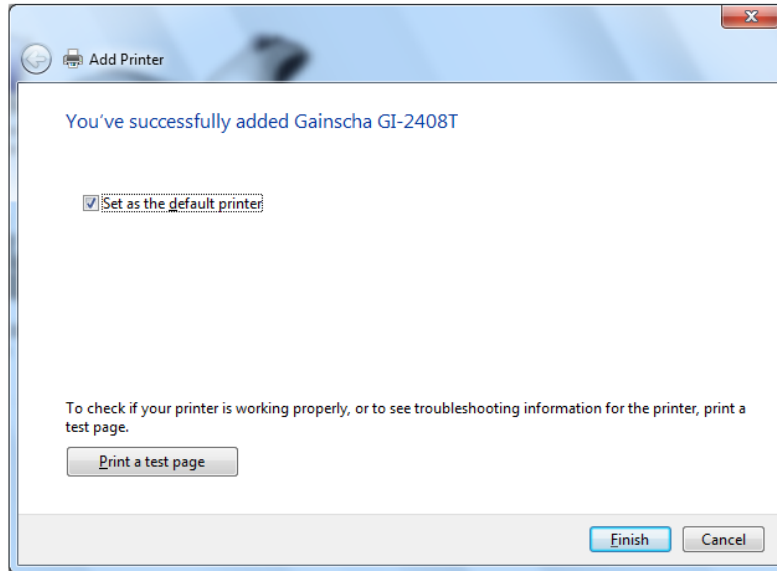
13- گزینه install رو برای نصب شدن بزیند.



14_ در این مرحله پرینتر در حال نصب شدن هستش.



next -15 را بزنیید.



16-مراحل نصب به اتمام رسیده برای این ک مطمئن بشین
نصب شده درست بوده روی گزینه **print a test page** کلیک
کنید و در این قسمت پرینتر به شما تست میده و نشان دهنده
این هستش که کار نصب شما درست انجام شده است و در اتمام
روی گزینه **finish** بزنین.